



**Un monde créatif afin
que des idées naissent**

C+S

Architectes Clermont St-Germain associés

PRÉSENTATION DE LA FIRME



Un monde créatif afin que des idées naissent

La Firme, mission

2

Équipe créative

3.

Nos Services

4.

projets créatifs

5.

pourquoi une collaboration ensemble

6.

La firme

Les architectes Clermont St-Germain associés (CS), société fondée en 2015, après unification de deux des associés des architectes Labonté Marcil, est principalement active dans le secteur institutionnel (municipal, culturel) et résidentiel. Elle se spécialise dans la réhabilitation et l'efficacité énergétique. CS se caractérise par la recherche de qualité en conception architecturale, par la rigueur de son expertise technique, ainsi que par sa gestion efficace de ses projets, tant sur le plan de la communication avec ses clients, que par le contrôle serré des coûts et des échéanciers. Cette équipe est reconnue pour son mode solution afin de mettre en priorité la réalisation de votre projet.



Raison d'être

L'architecture n'est pas une mode, elle est faite pour rester. Malgré les tendances, il est important de concevoir des projets qui vivront bien à travers le temps. Les Architectes Clermont St-Germain impliquent leurs clients à toutes les étapes de la réalisation de leurs projets pour qu'ils s'approprient leur futur espace, qui sera ainsi conçu à leur image. Leur implication varie selon les besoins de leurs clients. Ils peuvent les accompagner autant dans des projets en auto construction que dans le cadre de projets multidisciplinaires de grandes envergures. Le détail qui se démarque, l'avenue que vous n'avez pas explorée, la solution que vous n'avez pas envisagée, voilà ce qu'ils nous souhaitent pouvoir offrir en repoussant les limites de leur créativité, et de celle de leur client, afin que des idées naissent.

Les associés de la firme

ÉQUIPE CRÉATIVE



Denis Clermont, Architecte Senior associé

Denis Clermont est un des deux associés de la firme Les architectes Clermont St-Germain. En 2015, il quitte son association chez Espace(S)ymbiose; propriétaires des firmes Les Architectes Labonté Marcil et RJA architecture et design inc. pour affirmer une pratique innovatrice. Denis a été chef d'atelier pendant plusieurs années pour plusieurs bureaux. Sa pratique s'orientait vers les concours d'architecture. Maintenant, il agit à titre d'architecte chargé de projet sénior et/ou de concepteur dans plusieurs projets de la firme. Il a développé, en plus de trois ans de pratique autour du monde, une expérience hors pair dans divers domaines et il a réalisé plusieurs projets de grande envergure, tels que le stade de Zibo pour les Asia Game de 2009 et la bibliothèque du Boisé. Ses talents de créateur ne sont plus à prouver.



Philippe St-Germain, Architecte Senior associé

Philippe St-Germain est un des deux associés de la firme Architectes Clermont St-Germain. Il possède une expertise remarquable en efficacité énergétique et il travaille pour la livraison du programme RénoClimat et ÉcoÉnergie depuis 2005. Il a effectué plus de 2500 évaluations énergétiques de résidences unifamiliales, multilogements et bâtiments commerciaux. Il a aussi supervisé une équipe d'évaluateurs pendant plus de 5 ans et chapeauté des programmes gouvernementaux dans d'autres provinces. Depuis le tout début de sa carrière, il a été chargé de la conception des enveloppes de bâtiments par les firmes où il a travaillé, il s'est formé des connaissances diversifiées sur des projets de tous genres. Son expertise en efficacité énergétique n'est plus à prouver. Sa propre résidence est d'ailleurs un laboratoire dans ce domaine, puisqu'elle possède un cœur 100% géothermique et devrait sous peu se voir bonifiée de panneaux solaires.

Philippe St-Germain est aussi invité par plusieurs bureaux d'architectes pour contribuer à des projets d'envergure à titre de consultant expert attiré au contrôle de la qualité, aux détails d'enveloppe, à la coordination de projets et des coûts de construction. Il est donc un atout incontournable pour un projet technique et bien orchestré.

NOS SERVICES

Chaque dossier est piloté sous la supervision d'un architecte associé. Un des chargés de projet, avec plus de 20 ans d'expérience de pratique dans le domaine, sera présent pendant tout le processus de préparation des documents, afin d'élaborer le projet. Il sera assisté par un architecte et/ou un bachelier d'expérience, qui agit à titre de chargé de projet adjoint. Ce suivi assure une réelle continuité dans la réalisation des différentes tâches, ainsi qu'un canal unique de communication entre les représentants du client, l'architecte du projet et les différents consultants. Toute notre pratique est normalisée, ceci inclue la documentation technique, les procédures de réalisation du projet et du contrôle qualité, dont les échéanciers et les fiches d'estimation des coûts. Nous avons développé des mécanismes de contrôle de l'avancement de notre prestation, à toutes les étapes d'un projet, basé sur les vérifications en mode continu par des listes de vérification (« redicheck » et aide-mémoire) adaptées aux différentes disciplines. La mise en œuvre de ces modes de vérification et de questionnement critique, en continu, optimise la qualité de notre prestation, responsabilise toute notre équipe vers le but commun : préparer les meilleurs documents possibles, les plus complets, pour assurer une qualité optimale au projet. Cette normalisation, assure une qualité de travail supérieure, et assure un résultat de haute qualité, en tout respect des budgets et des échéanciers.



Étant une petite équipe, nous avons dirigé notre pratique vers la collaboration. Nous formons des alliances avec des spécialistes de divers secteurs ou même d'autres firmes afin de présenter des services intégrés selon les besoins de chaque client ou développeur.

Études

- Planification;
- Programme fonctionnel et technique;
- Plans directeurs et maintien d'actifs;
- Étude de faisabilité;
- Étude de code, inspection de conformité;
- Relevé de bâtiment existant;
- Modélisation et présentation de réalité virtuelle;
- Étude d'efficacité énergétique;
- Étude d'ensoleillement et d'intégration;
- Démarches auprès des autorités municipales;
- Démarches auprès de conseil du Patrimoine;
- Expertise légale;

Design et Conception

- Design Architecture;
- Design d'intérieur;
- Design de mobilier;
- Esquisse;
- Plans et devis pour demande de permis;
- Plans et devis pour soumission et construction;
- Documents contractuels;
- Conception BIM ou Conception intégrée;
- Modèle BIM pour gestion et entretien de bâtiment;
- Administration de contrat de construction;
- Surveillance de Chantier;

NOS PROJETS CRÉATIFS

.01

Tour 6, Children's square Nouvelle construction 35M\$, OMHM

Nouvelle technique de construction (Upbralla), 150 logements abordables, 19 étages, Un défis de tous les instants.



.02

Bibliothèque du Boisé Nouvelle construction 30M\$, Ville St-Laurent

Comme associés chez ALM sous ALM, Cardinal et Hardy, Éric Pelletier architectes en consortium, plus de 25 prix d'architecture, Certifié LEED Platine



.03

Salle de spectacle NDP Transformation d'une église, 14M\$, Ville Notre-Dame-des-Prairies

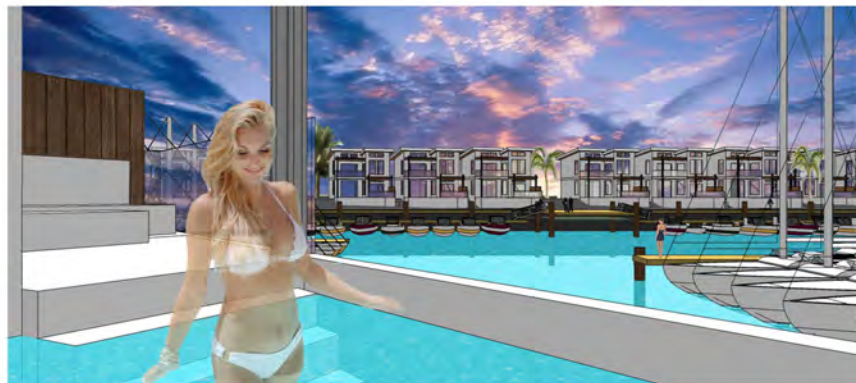
Étude de faisabilité pour la transformation de l'église de NDP et salle de spectacle de 350 places.



.04

Développement Immobilier de de l'île San Salvador, Bahamas

3 sites en Étude de faisabilité et en construction pour développement immobilier comme professionnels et investisseur.



POURQUOI UNE COLLABORATION ENSEMBLE

Valeur d'un architecte no 1: **COMPÉTENCES EN RÉOLUTION DE PROBLÈMES**: les architectes sont formés pour résoudre des problèmes apparemment impossibles avec des critères de conception exigeante. Les architectes sont les personnes les plus expérimentées au monde dans la conception de bâtiments et de maisons. On peut compter sur eux pour trouver les solutions les plus créatives et efficaces. **CS** sera vous supporter.

Valeur d'un architecte no 2: **ÉNERGIE**: votre architecte peut évaluer les meilleures stratégies pour améliorer l'efficacité énergétique pour votre bâtiment, afin de vous faire économiser des centaines de milliers de dollars sur la durée de vie de votre bâtiment. Un architecte sait mieux à quoi doit servir votre dollar d'énergie: ce sont des experts. Après tout, ils sont formés pour concevoir des bâtiments: **CS** est la meilleure expertise.

Valeur d'un architecte no 3: **VALEUR DE REVENTE**: Avoir l'avantage d'une disposition plus fonctionnelle et d'une apparence plus attrayante pour votre bâtiment peut vous donner un avantage marketing. Dans tout cycle immobilier, cela peut vous aider à augmenter la valeur de revente. Pour les projets commerciaux, cela ne peut pas nuire au propriétaire. Pour exemple, le musée Guggenheim de Bilbao, a coûté plus de 2 milliards de Dollars (us). Le succès qu'a apporté l'architecture à ce monument dédié à l'art moderne a rentabilisé sa construction en deux ans d'opération... Nous comprenons le balan entre l'investissement et sa valeur de revente. **CS** sera promouvoir cette plus value.

Valeur d'un architecte no 4: **FONCTIONNALITÉ**: Les architectes passent leur vie à résoudre des problèmes avec les bâtiments, en tirant le maximum de chaque centimètre carré. De nombreux architectes ont des contrats avec le gouvernement, ce qui les oblige à planifier les bâtiments et les maisons de manière efficace pour tirer le meilleur parti de chaque dollar fiscal. **CS** sera ce planificateur.

Valeur d'un architecte no 5: **ESTHÉTIQUE**: il est nécessaire que leurs projets soient non seulement attrayants et beaux, mais qu'ils incarnent le concept du projet programmé. Les architectes programment leurs projets au début, en écoutant les besoins, les exigences, les espoirs et les rêves des propriétaires. Puis, au fur et à mesure qu'ils conçoivent, ils intègrent ces caractéristiques dans le projet, élevant généralement le projet dans le domaine de l'art, ainsi que la fonction, faisant du design une véritable «architecture»: un projet qui a une âme en son centre. Aspirations, symbolique des aspects positifs de la nature du projet, ainsi que la fonction. L'architecte est la seule entité formée pour accomplir ce mélange d'art, de technologie et de fonction. **CS** sera votre guide artistique.

Valeur d'un architecte no 6: **CRÉATIVITÉ**: Les architectes de **CS** sont tous des professionnels très créatifs. Ils ont la capacité, grâce à la formation, à l'expérience et à l'intelligence intégrée, de voir des solutions qui manquent aux autres. Pourquoi? S'ils n'étaient pas créatifs, ils ne réussiraient jamais leurs études et n'obtiendraient jamais leurs diplômes, car pour atteindre ces objectifs, il faut une énorme créativité. **CS** sera cette créativité.

POURQUOI UNE COLLABORATION ENSEMBLE

Valeur d'un architecte no 1: **COMPÉTENCES EN RÉOLUTION DE PROBLÈMES:** les architectes sont formés pour résoudre des problèmes apparemment impossibles avec des critères de conception exigeante. Les architectes sont les personnes les plus expérimentées au monde dans la conception de bâtiments et de maisons et on peut compter sur eux pour trouver les solutions les plus créatives et efficaces.

Valeur d'un architecte no 2: **ÉNERGIE:** votre architecte peut évaluer les meilleures stratégies pour améliorer l'efficacité énergétique pour votre bâtiment, afin de vous faire économiser des centaines de milliers de dollars sur la durée de vie de votre bâtiment. Un architecte sait mieux à quoi doit servir votre dollar d'énergie: ce sont des experts. Après tout, ils sont formés pour concevoir des bâtiments: CS est la meilleure expertise.

Valeur d'un architecte no 3: **VALEUR DE REVENTE:** Avoir l'avantage d'une disposition plus fonctionnelle et d'une apparence plus attrayante pour votre bâtiment peut vous donner un avantage marketing. Dans tout cycle immobilier, cela peut vous aider à augmenter la valeur de revente. Pour les projets commerciaux, cela ne peut pas nuire au propriétaire. Pour exemple, le musée Guggenheim de Bilbao, a coûté plus de 2 milliards de Dollars (us). Le succès qu'a apporté l'architecture à ce monument dédié à l'art moderne a rentabilisé sa construction en deux ans d'opération... Nous comprenons le balan entre l'investissement et sa valeur de revente.

Valeur d'un architecte no 4: **FONCTIONNALITÉ:** Les architectes passent leur vie à résoudre des problèmes avec les bâtiments, en tirant le maximum de chaque centimètre carré. De nombreux architectes ont des contrats avec le gouvernement, ce qui les oblige à planifier les maisons et les bâtiments de manière efficace pour tirer le meilleur parti de chaque dollar fiscal.

Valeur d'un architecte no 5: **ESTHÉTIQUE:** il est nécessaire que leurs projets soient non seulement attrayants et beaux, mais qu'ils incarnent le concept du projet programmé. Les architectes programment leurs projets au début, en écoutant les besoins, les exigences, les espoirs et les rêves des propriétaires. Puis, au fur et à mesure qu'ils conçoivent, ils intègrent ces caractéristiques dans le projet, élevant généralement le projet dans le domaine de l'art, ainsi que la fonction, faisant du design une véritable «architecture»: un projet qui a une âme en son centre. Aspirations, symbolique des aspects positifs de la nature du projet, ainsi que la fonction. L'architecte est la seule entité formée pour accomplir ce mélange d'art, de technologie et de fonction.

Valeur d'un architecte no 6: **CRÉATIVITÉ:** Les architectes de CS sont tous des professionnels très créatifs. Ils ont la capacité, grâce à la formation, à l'expérience et à l'intelligence intégrée, de voir des solutions qui manquent aux autres. Pourquoi? S'ils n'étaient pas créatifs, ils ne réussiraient jamais leurs études et n'obtiendraient jamais leurs diplômes, car pour atteindre ces objectifs, il faut une énorme créativité.



ON GARDE CONTACT

Les architectes **C**lermont **S**t-Germain associés
2005, rue De Cambrai, St-Bruno-de-Montarville, Qc, J3V 3J4

T. 450.461.0835 C. 514.250.0835

pslgermain@architectescs.com

265 rue des Pervenches, Lévis, Qc, G7A 3M4

T. 418.831.6621 C. 514.466.3516

dclermont@architectescs.com

@denisclermont

www.architectescs.weebly.com

